

Handout bezoek Bètapartners donderdag 7 juni 2022

Kenmerken Project Markermeerdijken:

33 kilometer van Hoorn naar Amsterdam;
Valt onder de HWBP2 regeling (nog circa 12 km op dit traject valt onder HWBP regeling);
De hele dijk is provinciaal monument;
Zeer betrokken omgeving met uitstekend Haags netwerk;
Technisch complexe ondergrond;
Nieuwe techniek toepassing Oeverdijk;
Eerste project waar nieuwe normering is geïmplementeerd;
Eerste dijkversterking met een alliantiecontract;
Beschermd dorpsgezichten & delen Unesco werelderfgoed;
Natura 2000 gebied en NNN gebied;
Archeologisch rijk gebied, bijzondere vondsten;
Meekoppelkansen o.a. stadsstrand Hoorn & doorlopende fiets wandelverbinding Hoorn-Amsterdam;
Vrijwel al het materiaal en materieel wordt aangevoerd over het water;

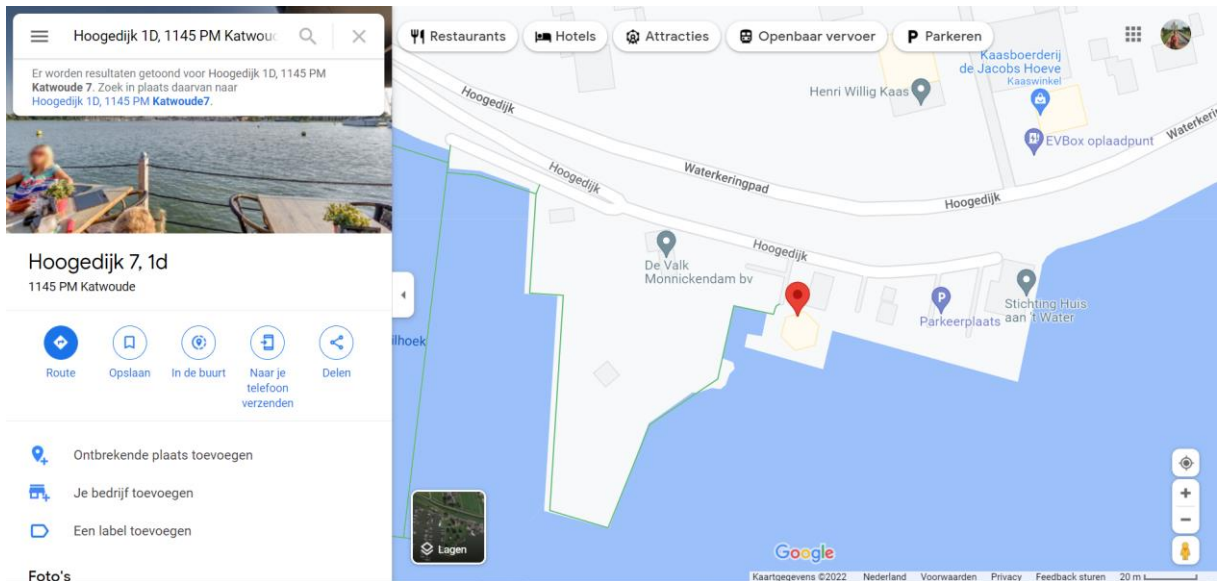


Tijdslijn Project Markermeerdijken:

2003	MMD aangewezen als primaire kering na vervallen voornemen inpoldering Markermeer
2006	In Tweede Landelijke Toetsronde worden grote delen van de MMD afgekeurd en opgenomen in HWBP2
2008	Startnotitie MER
2010-2014	Onderzoek naar sterkte Dijken op Veen door RWS en HHNK
2015	Aanbesteding Alliantieovereenkomst
2015	Joint Fact Finding met omgeving en Deltacommissaris naar Nut en Noodzaak Dijkversterking
2015	Voortvloeiend uit Joint Fact Finding, onderzoek naar Pompen op de Houtribdijk
2016	Alliantie van start
2016-2017	Voortvloeiend onderzoek naar Pompen op de Houtribdijk, Onderzoek Bewezen Sterkte
2017	Bestuurlijk besluit nader onderzoek Uitdam en temporiseren Durgerdam, ter inzage leggen ontwerpprojectplan vertraagt 7 maanden
2017-2018	ter inzage periode Ontwerp Projectplan; 141 zienswijzen
2018	Vaststelling (september) en goedkeuringsbesluit (oktober) Projectplan
2019	Start werk 1 januari vertraagt door RvS procedure en Voorlopige Voorzieningen; realisatie met handrem er op (alleen omkeerbare werkzaamheden)
2019-april 2020	Raad van State procedure; 7 beroepsschriften (waarvan 1 namens 29 personen en partijen), 2 verzoeken om voorlopige voorziening; 2 zittingsdagen, termijn uitspraak meermalen verdaagd, in uitspraak zijn alle beroepen ongegrond verklaard; realisatie kan los

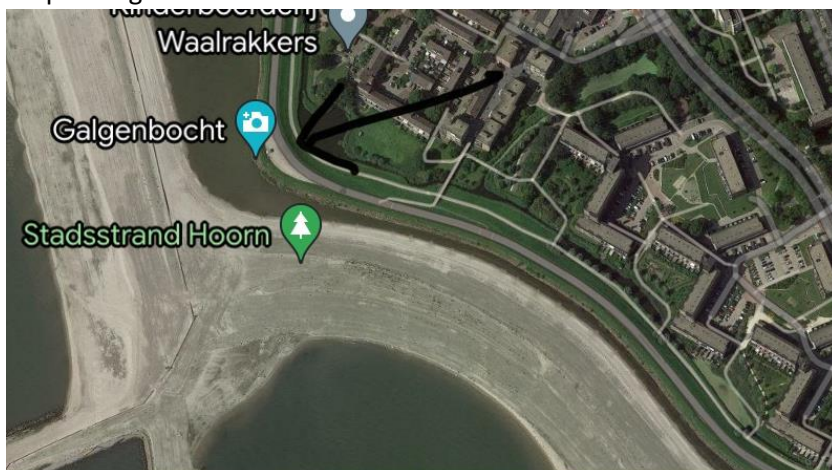
Start projectbezoek:

14.00 uur Hoorn, Module 1&2 ontmoeten bij de Bouwkeet (Hoogedijk 1D, 1145 PM Katwoude7).
Ontvangst door Yaron Daniel (HHNK).

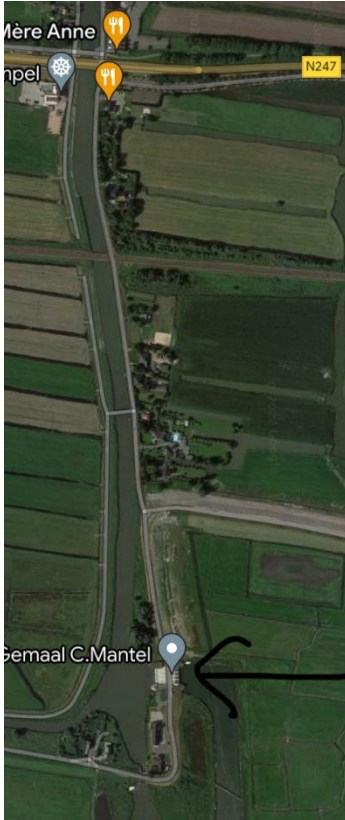


Na Hoorn rijden we naar Edam, op 1 omleiding na, volgen we de dijk.

Stop 1 Galgenbocht



Deze stop is vrij kort na het vertrekpunt, en afhankelijk van wat er allemaal al aan de orde is geweest op de oeverdijk.



Stop 2 Gemaal C. Mantel (1476 NB Schardam), om hier te komen volgen we de omleidingsroute door Scharwoude, via de N247 en de Dorpsweg/Laag Schardammerweg.

Stop 3 Schardam



Hier zijn onlangs in het kader van het HWBP project Kunstwerken de Noorder- en Zuidersluis versterkt. (deze stop afhankelijk van parkeerruimte)



Stop 4 gemaal Warder (1473 PP Warder) Onderweg naar deze stop rijden we onder andere langs een voormalige proefterp (locatie waar nadere meting van het effect grondlichaam op ondergrond heeft plaats gevonden) en de Kleiput, het diepste punt van Noord-Holland (-6.60 N.A.P.)

Stop 5 Parkeerplaats Warder (1473 PP Warder)



Stop 6 ter hoogte van IJsselmeerdijk 16



Dit was de laatste stop langs de versterking, de dijk volgend kom je in Edam en kan de provinciale weg gevolgd worden.